



特別展

「エルマーとちようちよ」(部分) ©David Mckee/Andersen Press

ぞうのエルマー 絵本原画展

2023. 6/24^土 → 9/3^日

会場 / 姫路文学館 北館

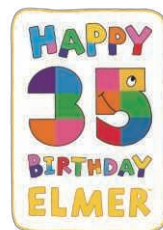
休館日 / 毎週月曜日、7月18日(火) ※ただし、7月17日(月)、8月7日(月)は開館

開館時間 / 午前10時～午後5時(入館は午後4時30分まで)

観覧料 / 一般700円、大学・高校生400円、中学・小学生200円

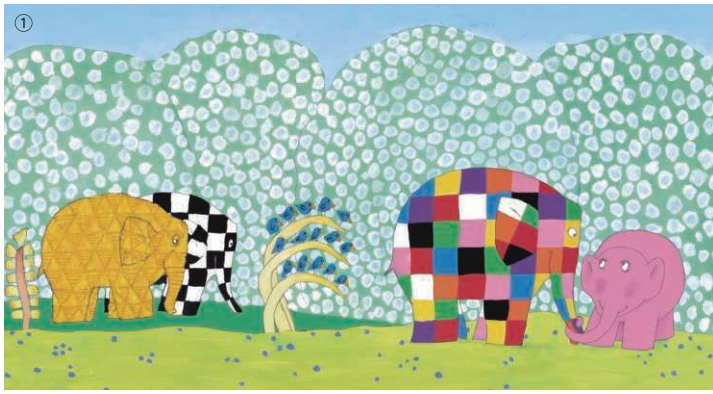
※身体障害者手帳、療育手帳、精神障害者保健福祉手帳の交付を受けた方(手帳またはミライロID手帳画面をご提示ください)及び介護者1人は半額。
※20名以上の団体は2割引 ※常設展示も観覧可

■主催 / 姫路文学館 ■協力 / Andersen Press, Brett McKee, タトル・モリ エイジェンシー、BL出版、光村教育図書、きたむらさとし、なかがわちひろ、福井暁子 ■企画制作 / 東映 ■特別協力 / 神戸新聞社
■後援 / 朝日新聞姫路支局、NHK神戸放送局、産経新聞社、サンテレビジョン、播磨時報社、播磨リビング新聞社、姫路ケーブルテレビ、姫路シティFM21、毎日新聞姫路支局、読売新聞姫路支局、ラジオ関西



姫路文学館
HIMEJI CITY MUSEUM OF LITERATURE

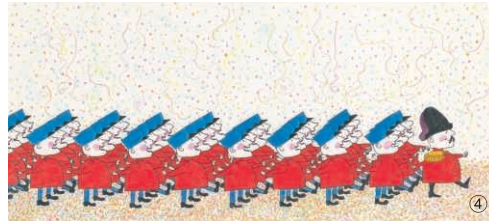
<http://www.himejibungakukan.jp/>



ねえ、きょうを きねん日にしよう

「ぞうのエルマー」(きたむらさとし・訳)

パッチワーク模様のぞうの物語、陽気でしたら好きのエルマーのお話は、イギリスの絵本作家デビッド・マッキーが1968年に発表した代表作です。これまでに60以上の言語に翻訳され、世界中で愛されてきました。ありのままの自分を受け入れること、だれかと喜びを分かち合うこと、毎日が“とくべつな日”だということ——楽しいお話の中に込められたデビッドのメッセージは、いつもわたしたちをカブけてくれます。本展では、日本では未刊行の作品を含む「エルマー」シリーズの絵本原画など約170点を展示。ロシアのウクライナ侵攻で話題となった「せかいでいちばんつよい国」も紹介します。昨年この世を去ったデビッド・マッキーからのたくさんの贈り物を、ぜひ受け取ってください。



デビッド・マッキー

(David McKee/1935年～2022年)

イギリス南西部のデボン州生まれ。美術学校在学中から風刺漫画を手がけ、卒業後には雑誌「Punch」や新聞などに挿絵を描く。1964年、初めての絵本「TWO CAN TOUCAN」を出版。代表作の「ぞうのエルマー」シリーズは、世界では30タイトル以上、1,000万部が販売された。また、イギリスで人気だった「Mr. Benn(ミスター・ベン)」のアニメーション作家でもあった。2022年4月6日、南フランスのニースにて永眠(87歳)。

- ①「エルマーとローズ」 ②「エルマーのとくべつな一日」
- ③「エルマーとスーパーゾウマン」 ④「せかいでいちばんつよい国」

©David McKee/Andersen Press

記念イベント 会場/姫路文学館講堂(北館3階)

オープニング記念講演会 「デビッド・マッキー 作品とそのひとがら」

「ぞうのエルマー」シリーズの日本語版の翻訳者で、原作者デビッド・マッキーの友人、きたむらさとしさんによるお話。

- 日時/6月24日(土)午後1時30分～3時(開場:30分前)
- 講師/きたむらさとし(絵本作家・イラストレーター)
- 定員/100名(当日先着順)※本展観覧券が必要(使用済半券も可、未就学児は不要)



きたむらさとし

えほんのじかん～ぞうさんのおはなし会

「ぞうのエルマー」シリーズを含めた絵本のよみかき会。

- 日時/7月15日(土)、8月19日(土)いずれも午後1時30分～2時(開場:30分前)
- 出演/姫路文学館友の会ボランティア ●定員/80名(無料・当日先着順)

ぞうの折り紙をプレゼント!!

まいにちがカラフル! おうちうたコンサート

ちいさな子どもとの日々がもっと楽しくなる“おうちうた”で、一緒に遊びましょう!

- 日時/7月22日(土) 午後1時30分～2時30分(開場:30分前)
- 出演/クジララ(うた:山口光、バイオリン:黒田かなで、マリンバ:近藤幹夫)
- 対象/お子様とその保護者
- 定員/150名(要事前申込・抽選)

※本展観覧券が必要(使用済半券も可、未就学児は不要)

【申込方法】往復ハガキ、または姫路文学館ホームページの応募フォームで、郵便番号、住所、氏名(代表者)、電話番号、参加者全員の名前・年齢、イベント名を姫路文学館まで。1申込につき5名まで。7月4日(火)締切(必着)。応募多数の場合は抽選。

たのしいこと、いっぱいあるよ!

撮影コーナー エルマーと写真を撮ろう!

ぬり絵コーナー

ブンゴちゃんスタンプラリー

姫路文学館のキャラクター「ブンゴちゃん」をさがしてね (2023年夏バージョン)



姫路文学館

 HIMEJI CITY MUSEUM OF LITERATURE

 〒670-0021 姫路市山野井町84番地

 TEL.079-293-8228

<http://www.himejibungakukan.jp/>

他館イベントのご案内

特別企画展 「チームラボ 無限の連続の中の存在」前期

7月22日(土)～10月9日(月・祝)

美 姫路市立美術館 ☎079-222-2288

夏季特別展 「夏休み子どもミュージアム～乗り物大集合」

7月15日(土)～9月3日(日)

姫路市立美術館 ☎079-267-0301

ア ●JR山陽電鉄姫路駅より姫バス9・10・17・18番のりば(一部停車しない系統があります。ご確認ください)で乗車約6分、「市之橋文学館前」下車。北へ徒歩約4分。6番のりば城周辺観光ループバス7 乗車10分、「清水橋(文学館前)」下車。西へ徒歩約3分
 エ ●山陽自動車道姫路東IC,あるいは姫路西IC,下車約20分 ●姫路バイパス中地ランプ下車約15分
 6月24日(土)・25日(日)は、「姫路ゆかたまつり」開催のため、午後4時から大手前通り近辺で交通規制が行われます。



QRを読み込んで簡単アクセス
 姫路文学館公式アカウントで情報やつぶやきを発信中!

ご来館の際の注意 ●展示会場の混雑を緩和するため、入場規制を行う場合があります。●駐車場の台数には限りがあります。公共交通機関のご利用にご協力ください。●最新情報は当館ホームページ等でご確認の上、ご来館ください。